



團費*	機場稅*	保險費*	小費**
分社	職員	出發日期	合共*

\*以上價錢以每人計算 \*\*小費價錢以每人每天計算

## 「香港打卡好去處」 「港版邁亞密」屯赤隧道

OIT 饒宗頤文化館、機場核心計劃展覽中心(白樓)、屯赤隧道一天遊

【打卡熱點】：屯赤隧道必去-「港版邁亞密」的浩和街

【精彩暢遊】：機場核心計劃展覽中心(白樓)

【文青推介】：饒宗頤文化館

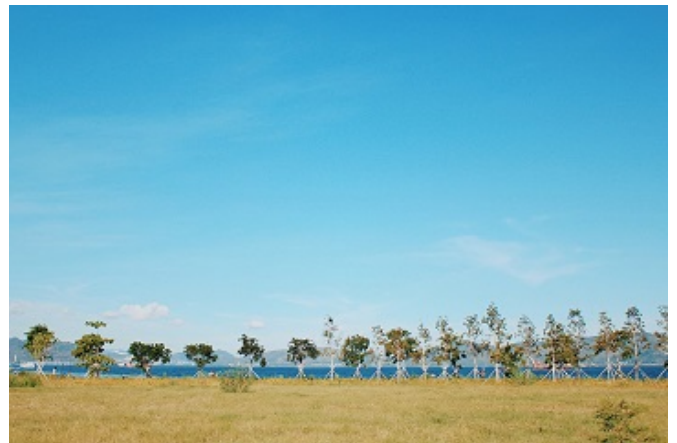
【午餐品嚐】：旭逸酒店饗午悠閒半自助餐(特色主菜、沙律吧、甜品及咖啡或茶)

【悉心安排粵語導遊隨團，倍感安心】

【全程免收服務小費】 【16人成團】



機場核心計劃展覽中心(白樓)



屯赤隧道浩和街

### ★ 行程特色

★機場核心計劃展覽中心原址為霍米園，稱為白樓的別墅由印度商人J·H·律敦治在1930年代初期建造，由於建築物具有歷史價值，地理位置可以遠眺青馬大橋及馬灣海峽，白樓於1995年被有關香港政府部門闢作展覽中心，介紹《香港機場核心計劃》，於1996年年初開放。古物諮詢委員會於2010年1月22日將白樓確認評為三級歷史建築。

★饒宗頤文化館位於香港九龍荔枝角青山道800號的建築群暨多用途文化平台，以已故香港漢學家饒宗頤教授命名。文化館前身為荔枝角醫院，為香港三級歷史建築，是香港政府發展局文物保育專員辦事處在「活化歷史建築伙伴計劃」中的首批活化項目，於2009年由香港中華文化促進中心重新規劃及展開活化工作。



旭日酒店半自助餐



饒宗頤文化館



## 行程

**第1天：上午10：00於紅磡體育館(綠區)集合→乘坐旅遊巴士出發→饒宗頤文化館→\*午餐→機場核心計劃展覽中心(白樓)、飽覽青馬大橋全景、屯赤隧道浩和街→遊覽完畢後送抵集合地點解散**

\*旭逸酒店饗午悠閒半自助餐的特色主菜按當天酒店餐廳安排為準。

**\*\*\* 行程到此結束，敬祝各位旅客旅途愉快！\*\*\***

\*\*\*\*\* 本行程由2022年8月1日至2022年12月31日生效。 OIT-220801 \*\*\*\*\*

## 備註

\*根據政府《預防及控制疾病(禁止群組聚集)規例》(第599G章)，凡客人其「疫苗通行證」為被區分為「紅碼」或「黃碼」，將不能參加本地遊旅行團，敬請留意。

- 1.\*由2022年4月21日起，為配合政府最新《預防及控制疾病(禁止群組聚集)規例》(第599G章)的「疫苗通行證」規定，旅客進入指定處所範圍時，須使用「安心出行」流動應用程式掃描場所二維碼，安排本地旅行團參加者(12歲或以下或持有有效醫生證明書證明其健康原因不適宜接種2019冠狀病毒疫苗疫苗者除外)，必須全程隨身攜帶已安裝「安心出行」流動應用程式的智能手機。
- 2.根據「疫苗通行證」規定，旅行社安排隨團的領隊/導遊/工作人員需已接種三劑疫苗並在出團當天進行快速抗原檢測而結果為陰性，便有條件舉辦不多於30人的本地遊旅行團。(\*以上規定最終以政府最新的防疫要求為準。)
- 3.所有本地遊旅行團參加者，旅途期間需一直佩有旅行團標記如：團章、團章掛繩等。
- 4.參加者前14天內被確定為新型冠狀病毒感染者(確診病例、疑似病例或無症狀感染者)的密切接觸者不得參加。參加者在出發前必需接受旅行社工作人員量度體溫及上車前需填寫健康申報表，工作人員有權拒絕身體不適(如發燒、有急性呼吸道感染病徵，或者喪失味覺或嗅覺)的人士隨團出發及相關團費不獲退回。
- 5.本地遊旅行團參加者於用餐時間以外全程佩戴外科口罩，並且不得在交通工具上飲食(喝清水及服用藥品除外)。

### 一、注意事項

1. 指定日期出發。
2. 行程中景觀如因天氣影響，參觀時間及效果以現場情況為準，敬請留意。
3. 報名時請留下聯絡電話以便聯絡。出發當天旅客憑收據登記(無收據者責任自負)。
4. 出發前一天需致電(852)29987828 或於中旅網站www.ctshk.com 查詢集合時間及地點，查詢時請輸入收據上的"查詢號碼"。
5. 出發當天，集合時間2小時前，如天文臺懸掛3號風球或以上、或黑色暴雨警告，當天出發的團隊取消，旅客可憑收據於六個月內前往各分社更改出發日期。
6. 我社有權根據當日天氣、路況等原因對行程做相應調整，有關旅費恕不退減，旅客不得異議。
7. 現時郊野公園、海岸公園及特別地區等，已不設垃圾箱及回收箱。做好源頭減廢及「自己垃圾自己帶走！」
8. 客人請自備晴、雨用具，防曬裝備、輕便服裝及自備水樽和飲用水，及提高警覺注意安全，並遵從當日領隊指引，行程中途並無補給點，可預先購入足夠的乾糧及飲用水，建議於出發前用餐。報名前請衡量個人體力能否應付，出發前亦應預備合適衣服、鞋襪及帽等。
9. 本團免收導遊小費。
10. 香港旅遊業議會(TIC)建議旅客出發前購買綜合旅遊保險。客人可於本社購買旅遊保險或提供有效之保險證明，否則本公司將保留接受客人報名之權利。
11. 用車20至49座車，包含工作人員。每席座位人數及每車座位人數，按香港政府相關部門或香港衛生署公佈的安排為準，敬請留意。
- \*12. 包含基本保險：團隊已包港幣十萬元的平安保險保障〔包括十萬元意外傷亡保障及3千元意外醫療費用、於旅程期間感染新型冠狀病毒\*(COVID-19)導致之醫療費用〕，此項保險由中國太平保險(香港)有限公司承保。其他保險請客人自行購買。